

## VÅTMARKSINVENTERING VID FÄNGSJÖN OCH STORSJÖHÖJDEN



### SYFTE

Att naturvärdesbedöma nedanstående våtmarker som inte tidigare inventerats, samt att kontrollera om de våtmarker som tidigare inventerats av länsstyrelsen (märkta med L) med hjälp av flygfoton fortfarande bedöms ha samma naturvärde.

### METODIK

En uppskattning av frekvensen av de olika kärlväxtarterna har gjorts genom att markera i artförteckningen med siffrorna 1, 2 och 3, där 1 betyder enstaka förekomst, 2 betyder flera noteringar och 3 betyder rikligt förekommande.

En grupp kärlväxtarter kallats för "speciella arter". I det här sammanhanget menas att de har en lokalangivelse i Jan Mascher's "Ångermanlands flora".

De speciella arterna är i regel ovanliga, men det kan också röra sig om arter där det är brist på kunskaper, arter som minskar eller ökar betydligt, arter som ändrar utbredningsområde, arter som genetiskt håller på att glida isär till nya arter, eller tvärtom, eller annat skäl till att det är viktigt att känna till artens utbredning och existens.

### GENOMFÖRANDE

Inventeringen utfördes under veckorna 36-38 år 2011.

### NATURVÄRDESBEDÖMNING

Naturvärdesbedömningen har gjorts efter Naturvårdsverkets riktlinjer i "Planera för natur, råd för naturvårdsplanering och naturvårdsprogram". Här utgår man från ett antal värderingskriterier som sammanvägts till en klassning i en tregradig skala, högsta naturvärde (1), mycket högt naturvärde (2) och högt naturvärde (3). Denna klass motsvaras bäst i våtmarksinventeringen av klass 3, "Objekt med vissa naturvärden". Värderingskriterierna är en viktig del av den grund som dagens naturvård vilar på.

Område som inte uppnått något av dessa kriterier får klass (4) och anses som ett objekt utan nämnvärt naturvårdsintresse. Till dessa våtmarker hör de som bedöms vara starkt påverkade/ förstörda av ingrepp som exempelvis dikning.

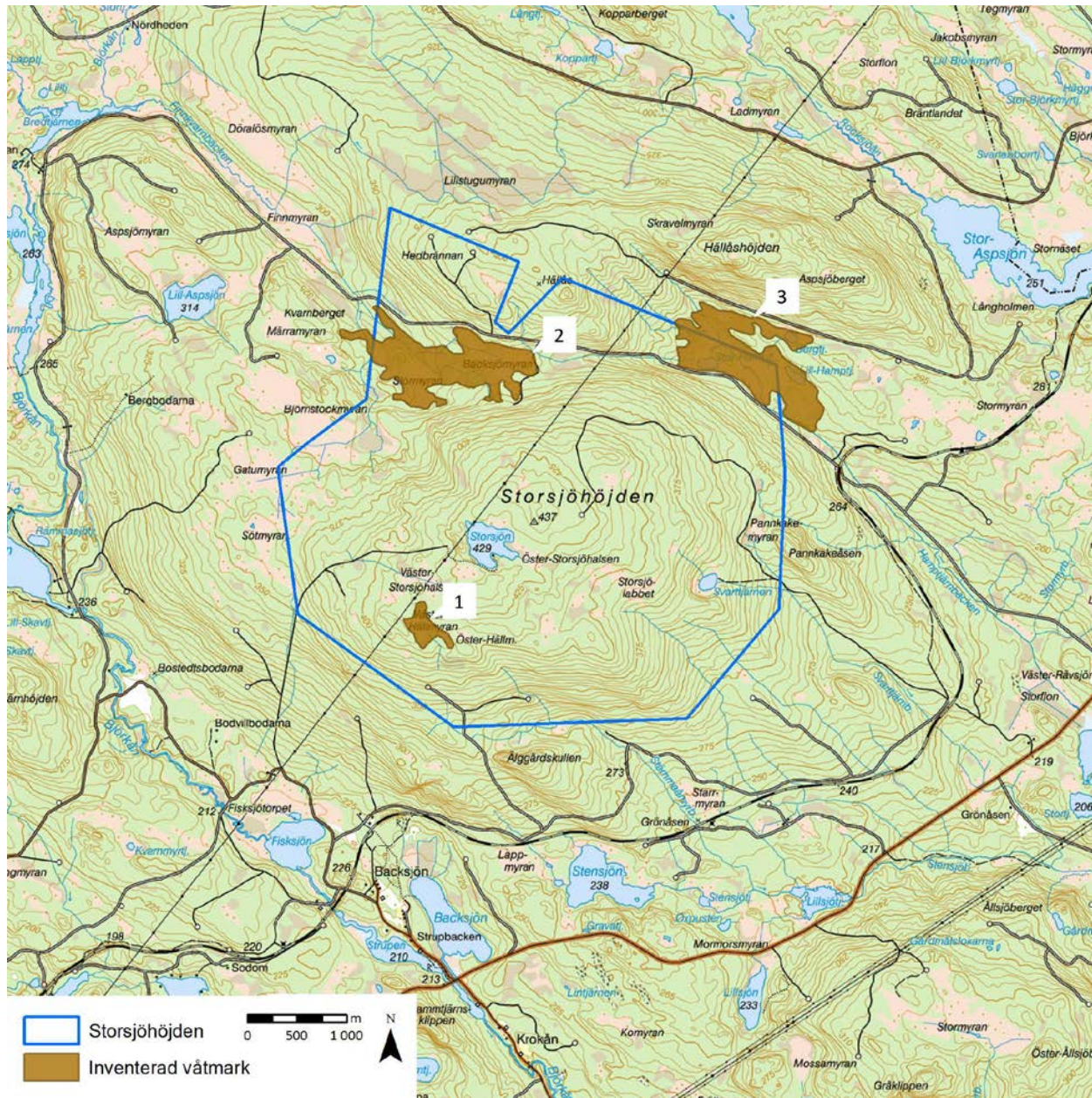
Tillämpbara kriterier för inventeringen har varit naturlighet, raritet, representativitet, mångformighet, ekologisk funktion och i vissa fall kontinuitet.

Enklare uttryckt så utgår bedömningen utifrån tre kriterier, artrikedom/sammansättning, biotoprikladom/kvalitet och fysisk påverkansgrad.

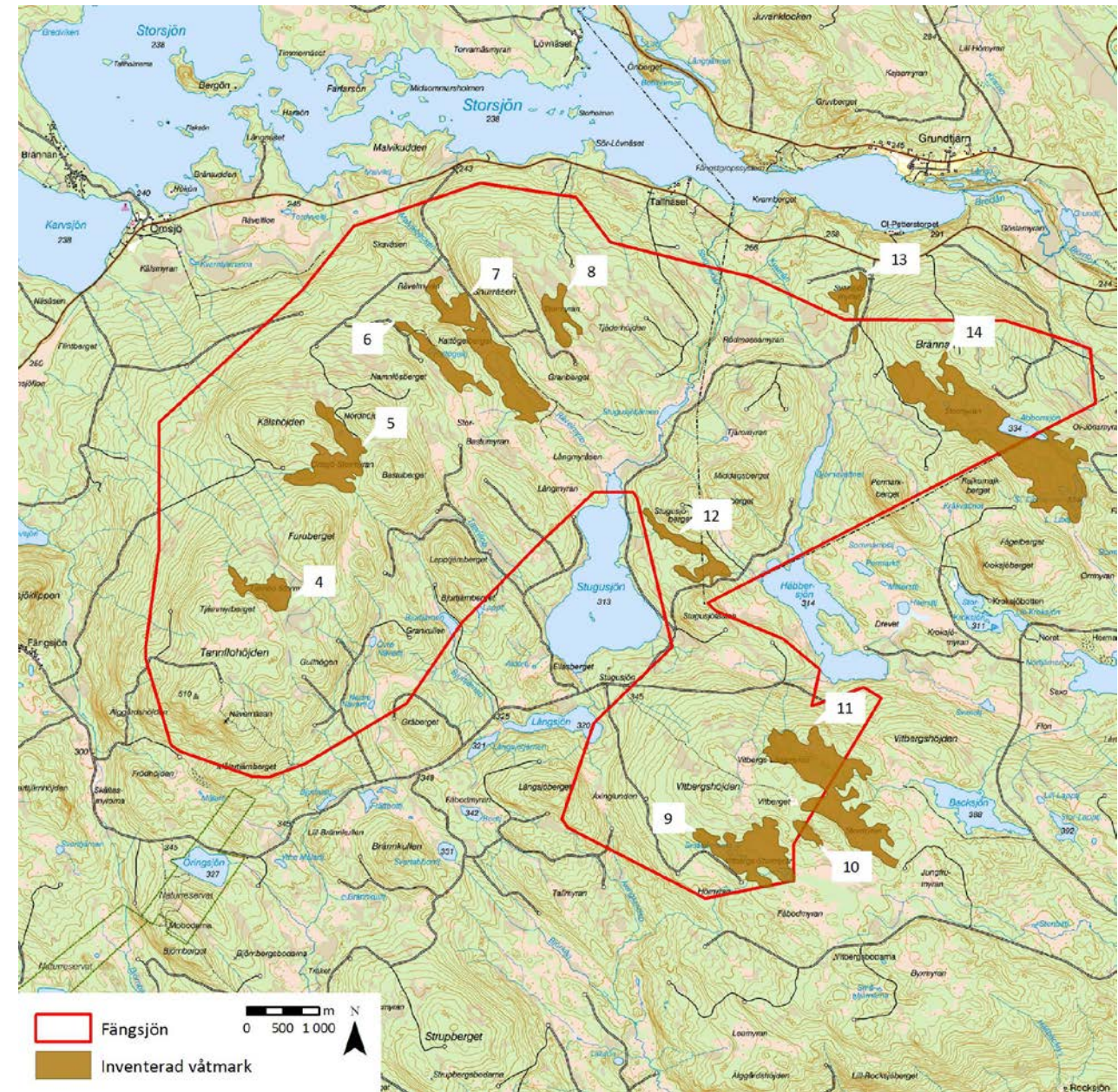
### OMFATTNING

1. Västerhällmyran	7028015/1576315
2. Stor-, Bäcksjömyran (L)	7030715/1576530
3. Myr vid Stor-Hamptjärn (L)	7030735/1579245
4. Tannflo-Stormyran	7042250/1567600
5. Omsjö-Stormyran (L)	7044025/1568500
6. Myr SO Kattögeltjärn	7045560/1569856
7. Myr Ö Kattögelberget (L)	7045560/1570680
8. Stormyran V Snurråsen	7046105/1571470
9. Stormyran N Älgmyrtjärnen (L)	7038485/1574020
10. Myr SO Vitberget	7038915/1574870
11. Vitbergs-Stormyran (L)	7039535/1575205
12. Myr N Stugusjötästen	7042605/1573640
13. Svansjömyran + söderut	7046170/1575670
14. Stormyran V Brännan (L)	7044950/1576530





FIGUR 1 INVENTERADE VÅTMARKER PÅ STORSJÖHÖJDEN.



FIGUR 2 INVENTERADE VÅTMARKER VID FÄNGSJÖN.



## RESULTAT

Alla besökta myrar är fattigkärr med en trivial och fattig kärlväxtflora. Två fridlysta arter, jungfru-marie nycklar och korallrot som är fridlysta därför att de är orkide'er. Båda kan förekomma allmänt, den första till och med mycket allmänt. Den speciella arten dyttåg är också rätt så vanlig och kan förekomma i fattiga miljöer, utan större naturvärde.

Jag har utgått från klass 3 och sedan dragit ner klassningen till 4 för de myrar som är nämnvärt påverkade, främst av skyddsdikning. Myrarna med nummer 2 och 5 är sänkta från klass 3 (Länsstyrelsen tidigare bedömning) till klass 4.

### 1. Västerhällmyran

7028015/1576315

Artfattig vitmosseblandmyr, mestadels plan och slät till lågtuvad vegetation. Enstaka taniga tallar växer ute på myren, samt glas- och dvärgbjörk.

Myren är dikad.

**Inventering:** Flaskstarr 1, trådstarr 3, taggstarr 2, gran 2, tall 2, blåbär 2, lingon 2, odon 2, hjortron 1, rosling 2, nordkråkbär 2, tuvull 2, tuvsäv 2, tranbär 2 och dvärgtranbär 1.

**Naturvärdesbedömning:** Fattigkärr med naturvärdesklass 4.

### 2. Stor-, Bäcksjömyran (L)

7030715/1576530

Artfattigt myrkomplex med topogent kärr och mosse av nordlig typ. Plan, lågtuvad vegetation med gles barrskog på mossen samt blåbär-, lingon- och odonris.

Myren är dikad och den är negativt påverkad av ungskog intill.

**Inventering:** Klotstarr 2, taggstarr 2, gran 2, tall 2, glasbjörk 2, dvärgbjörk 2, blåbär 2, lingon 2, odon 2, hjortron 2, rosling 2, nordkråkbär 2, ängsull 2, tuvsäv 2, svartvide 2, kallgräs 2, tranbär 2 och skogsfräken 2.

**Naturvärdesbedömning: (L) = 3.** Min bedömning är "Fattigkärr" med naturvärdesklass 4.

### 3. Myr vid Stor-Hamptjärn (L)

7030735/1579245

Tämligen artfattigt myrkomplex med topogent kärr, mosse av nordlig typ, bäck och tjärn. Plan, mestadels lågtuvad vegetation med träd och ris endast i kanten av myren.

Myren är odikad och enda påverkan utgörs av den intilliggande vägen.

**Inventering:** Trådstarr 2, gråstarr 2, hundstarr 2, taggstarr 2, gran 2, tall 2, glasbjörk 2, dvärgbjörk 2, gråal 2, ljung 2, kråklöver 2, blåbär 2, lingon 2, odon 2, hjortron 2, rosling 2, nordkråkbär 2, tuvull 2, en 2, tuvsäv 2, svartvide 2, kallgräs 2, tranbär 2 och rundsileshår 2.

**Naturvärdesbedömning: (L) = 3.** Min bedömning är "Fattigkärr" med naturvärdesklass 3.

### 4. Tannflo-Stormyran

7041290/1567685

Artfattig blandmyr med flarkar och torrare mosspartier. Plan till svagt sluttande. Lågtuvad vegetation med gles barrskog, glas- och dvärgbjörk, blåbär- och odonris på mosspartierna.

Myren är dikad.

**Inventering:** Taggstarr 2, gran 2, tall 2, glasbjörk 2, dvärgbjörk 2, blåbär 2, odon 2, hjortron 2, rosling 2, nordkråkbär 2, ängsull 2, tuvsäv 2, tranbär 2 och dvärgtranbär 2.

**Naturvärdesbedömning:** Fattigkärr med naturvärdesklass 4.

### 5. Omsjö-Stormyran (L)

7044025/1568500

Artfattigt myrkomplex med topogent kärr och blandmyr av mosaiktyp. Plan, mestadels lågtuvad vegetation med gles barrskog, glas- och dvärgbjörk, blåbär- och odonris på lite torrare partier.

Myren är delvis dikad och den är negativt påverkad av ungskog intill.

**Inventering:** Flaskstarr 2, taggstarr 2, gran 2, tall 2, glasbjörk 2, dvärgbjörk 2, blåbär 2, odon 2, hjortron 2, rosling 2, nordkråkbär 2, tuvull 2, ängsull 1, tuvsäv 2, kallgräs 2, tranbär 2 och dvärgtranbär 2.

**Naturvärdesbedömning: (L) = 3.** Min bedömning är "Fattigkärr" med naturvärdesklass 4.

### 6. Myr SO Kattögeltjärn

7045560/1569856

Artfattig blandmyr med få flarkar och torrare partier, plan och mestadels slät.

En del lågtuvad vegetation med enstaka, magra tallar, dvärgbjörk, blåbär- och odonris på de torrare partierna.

Myren är odikad.

**Inventering:** Trådstarr 2, taggstarr 2, hundstarr 2, tall 2, glasbjörk 2, dvärgbjörk 2, blåbär 2, odon 2, ljung 2, hjortron 2, rosling 2, nordkråkbär 2, tuvull 2, tuvsäv 2, tranbär 2 och dvärgtranbär 2.

**Naturvärdesbedömning:** Fattigkärr med naturvärdesklass 3.

### 7. Myr Ö Kattögelberget (L)

7045560/1570680

Tämligen artfattigt myrkomplex med topogent kärr, sumpskog och mosse av nordlig typ. Plan, mestadels lågtuvad vegetation med glesa barrträd och med blandskog i sumpskogspartierna.

Myren är mestadels odikad, men sumpskogen är svagt påverkad av dikning.

**Inventering:** Trådstarr 2, gråstarr 2, taggstarr 2, gran 2, tall 2, glasbjörk 2, dvärgbjörk 2, gråal 2, blåbär 2, odon 2, hjortron 2, rosling 2, nordkråkbär 2, tuvsäv 2, lappvide 2, tranbär, dvärgtranbär 2, rundsileshår 2, vattenklöver och sjöfräken 1.

Specialart: Fridlyst jungfru-marie nycklar.

**Naturvärdesbedömning: (L) = 3.** Min bedömning är "Fattigkärr" med naturvärdesklass 3.

**8. Stormyran Ö Snurråsen****7046105/1571470**

Artfattig blandmyr med flarkar och torrare mosspartier. Plan till svagt sluttande.

Lågtuvad vegetation med gles barrskog, glas- och dvärgbjörk, blåbär- och odonris på mosspartierna.

Myren är odikad.

**Inventering:** Trådstarr 2, taggstarr 2, gran 2, tall 2, glasbjörk 2, dvärgbjörk 2, blåbär 2, odon 2, hjortron 2, rosling 2, nordkråkbär 2, tuvull 2, tuvsäv 2, snip 1, kallgräs 1, tranbär 2 och dvärgtranbär 2.

Specialart: Fridlyst korallrot:

**Naturvärdesbedömning:** Fattigkärr med naturvärdesklass 3.

**9. Stormyran N Älgmyrtjärnen (L)****7038485/1574020**

Tämligen artfattigt myrkomplex med topogent kärr, mosse av nordlig typ. Plan, mestadels lågtuvad vegetation med enstaka barrträd, mest tall, dvärgbjörk, odon och blåbär.

Myren är delvis dikad.

**Inventering:** Trådstarr 2, hundstarr 2, taggstarr 2, gran 2, tall 2, glasbjörk 2, dvärgbjörk 2, kråklöver 2, blåbär, odon 2, hjortron 2, rosling 2, nordkråkbär 2, tuvull 2, tuvsäv 2, lappvide 2, kallgräs 2, tranbär 2 och rundsileshår 2.

**Naturvärdesbedömning: (L) = 3.** Min bedömning är "Fattigkärr" med naturvärdesklass 3.

**10. Myr SO Vitberget****7038915/1574870**

Artfattig, plan blandmyr med flarkar och torrare mosspartier.

Mestadels lågtuvad vegetation med gles barrskog, glas- och dvärgbjörk, blåbär- och odonris på mosspartierna.

Myren är odikad.

**Inventering:** Trådstarr 2, flaskstarr 2, taggstarr 2, gran 2, tall 2, glasbjörk 2, dvärgbjörk 2, blåbär 2, odon 2, hjortron 2, rosling 2, nordkråkbär 2, ängsull 2, tuvsäv 2, snip 1, kallgräs 1, tranbär 2 och dvärgtranbär 2.

**Naturvärdesbedömning:** Fattigkärr med naturvärdesklass 3.

**11. Vitbergs-Stormyran (L)****7039040/1575495**

Artfattigt myrkomplex med topogent kärr och blandmyr av mosaiktyp. Plan, mestadels lågtuvad vegetation med gles barrskog, glas- och dvärgbjörk, blåbär- och odonris på lite torrare partier.

Myren är odikad.

**Inventering:** Flaskstarr 2, taggstarr 2, gran 2, tall 2, glasbjörk 2, dvärgbjörk 2, blåbär, odon 2, hjortron 2, rosling 2, nordkråkbär 2, tuvull 2, ängsull 1, tuvsäv 2, kallgräs 2, tranbär 2 och dvärgtranbär 2.

Specialart: Jungfru-marie nycklar

**Naturvärdesbedömning: (L) = 3.** Min bedömning är "Fattigkärr" med naturvärdesklass 3.

**12. Myr N Stugusjötästen****7042605/1573640**

Artfattig, plan blandmyr med flarkar och torrare mosspartier.

Mestadels lågtuvad vegetation med mycket gles barrskog, lite tätare ut mot kanterna samt glas- och dvärgbjörk, blåbär- och odonris på mosspartierna.

Myren är endast lite dikad.

**Inventering:** Trådstarr 2, hundstarr 2, taggstarr 2, gran 2, tall 2, glasbjörk 2, dvärgbjörk 2, blåbär 2, odon 2, hjortron 2, rosling 2, nordkråkbär 2, kråklöver 2, ängsull 2, tuvsäv 2, kallgräs 1, tranbär 2 och dvärgtranbär 2.

**Naturvärdesbedömning:** Fattigkärr med naturvärdesklass 3.

**13. Svansjömyran + söderut****7046170/1575670**

Artfattig, plan blandmyr med små flarkar och torrare mosspartier.

Mestadels lågtuvad vegetation med mycket gles barrskog, glas- och dvärgbjörk, blåbär-, lingon och odonris på mosspartierna.

Myren är dikad.

**Inventering:** Trådstarr 2, taggstarr 2, gran 2, tall 2, glasbjörk 2, dvärgbjörk 2, blåbär 2, odon 2, hjortron 2, rosling 2, nordkråkbär 2, sjösäv 2, ängsull 2, snip 2, tranbär 2 och rundsileshår.

Speciealart: Dytåg

**Naturvärdesbedömning:** Fattigkärr med naturvärdesklass 4.

**14. Stormyran V Brännan (L)****7044950/1576530**

Tämligen artfattig blandmyr med topogent kärr och mosse av nordlig typ. Plan, mestadels lågtuvad vegetation med enstaka taniga tallar, dvärgbjörk, odon och blåbär på torrare partier.

Myren är odikad.

**Inventering:** Trådstarr 2, stjärnstarr 2, nålstarr 2, strängstarr 2, taggstarr 2, gran 2, tall 2, glasbjörk 2, dvärgbjörk 2, gråal 2, blåbär 2, odon 2, hjortron 2, rosling 2, nordkråkbär 2, ängsull 2, tuvsäv 2, dybladträ 1, kallgräs 2, tranbär 2 och storsileshår 2 och rundsileshår 2.

**Naturvärdesbedömning: (L) = 3.** Min bedömning är "Fattigkärr" med naturvärdesklass 3.

**REFERENS:**

Skyddsvärda våtmarker i Västernorrlands län. 1994 S. Grundström & S. Uppsäll

Länsstyrelsen i Västernorrlands län. Publikation 1994:2

**Bollstabruk 18/10 2011.**

**Naturkonsult Bernt Persson**